



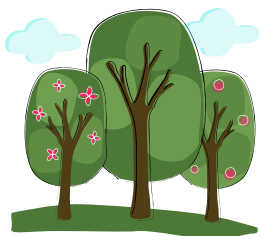
COMUNE DI POGGIO A CAIANO

Come comportarsi contro il Covid-19 dal 4 al 18 maggio

REGOLE GENERALI

- **SPOSTAMENTI CONSENTITI:** sono permessi, in ambito regionale, spostamenti per lavoro, salute, condizioni di necessità, visita ai congiunti.
- **SOGGETTI SINTOMATICI:** Chi è sottoposto a quarantena perché positivo al virus non può spostarsi da casa. Chi presenta sintomatologia respiratoria o febbre a 37.5 gradi deve stare a casa e contattare il proprio medico.

È VIETATA OGNI FORMA DI ASSEMBRAMENTO

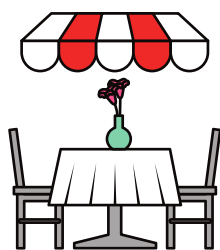


PARCHI E GIARDINI

- I parchi e giardini pubblici di Poggio sono aperti (alcune esclusioni sono pubblicate sul sito internet del Comune);
- l'utilizzo delle aree attrezzate per i giochi è vietato;

SPORT ALL'APERTO

- È consentito svolgere attività sportiva o motoria in forma individuale, sul territorio regionale, mantenendo la distanza interpersonale di sicurezza;
- è consentito l'accompagnamento di una persona in caso di minori o persone non autosufficienti (in questo caso e con i conviventi, non è necessaria la distanza di sicurezza);
- è obbligatorio avere con sé la mascherina ed indossarla in presenza di altre persone;



RISTORAZIONE

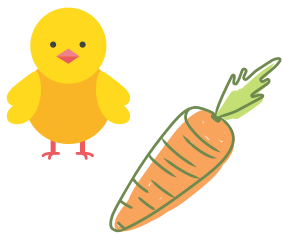
Ristoranti e bar possono stare aperti a queste condizioni:

- è consentita la consegna a domicilio;
- è consentita la vendita d'asporto, previa ordinazione online o telefonica, con ingresso per il ritiro di un cliente per volta;
- è vietato consumare cibi e bevande all'interno o nei pressi dei locali;

NEGOZI E SUPERMERCATI

- Ci si può spostare individualmente per fare acquisti, dei prodotti alimentari e dei prodotti non alimentari di cui è consentita la vendita, nei supermercati e negozi aperti di TUTTA LA PROVINCIA;
- è obbligatorio utilizzare la mascherina e mantenere le distanze di sicurezza;



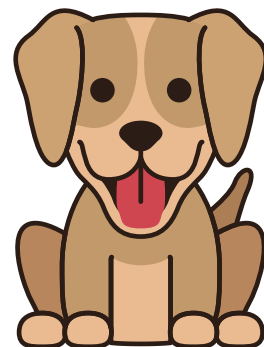


ORTI E ALLEVAMENTO

- Lo spostamento per lo svolgimento attività agricole amatoriali è consentito individualmente, non più di una volta al giorno;
- le attività da svolgere devono essere limitate alla tutela delle produzioni vegetali (e degli animali allevati) consistenti nelle minime ed indispensabili operazioni colturali che la stagione impone.

CURA DEGLI ANIMALI

- Nel portare fuori i cani è obbligatorio usare la mascherina e mantenere la distanza interpersonale;
- è autorizzata l'attività di toelettatura degli animali domestici, solo su prenotazione;
- sono consentite le attività di allenamento/addestramento di cani e cavalli e il relativo spostamento (in Regione), solo in maneggi e aree d'addestramento autorizzate.



SECONDE CASE O ALTRE PROPRIETA'



- Lo spostamento (in Regione) verso le seconde case o manufatti (camper, roulotte, barche, capanni di caccia/pesca) è consentito solo per attività di manutenzione e riparazione necessarie per tutelare le condizioni di sicurezza e conservazione del bene;
- è consentito solo individualmente con andata e ritorno in giornata.

MEZZI PUBBLICI

- Si possono usare i mezzi pubblici solo per comprovate esigenze di lavoro, salute e necessità, oltre che per visitare parenti e congiunti;
- possono essere utilizzati solo dentro i confini regionali;
- a bordo occorre mantenere 1m di distanza dalle altre persone, è obbligatorio l'uso della mascherina ed è raccomandato l'uso di guanti o gel igienizzante, (esclusi da questi obblighi i bambini sotto i 6 anni).



Si ricorda che per evitare il contagio da Covid-19 è necessario uscire di casa il meno possibile ed è obbligatorio, in presenza di altre persone, indossare la mascherina e mantenere la distanza interpersonale di sicurezza.